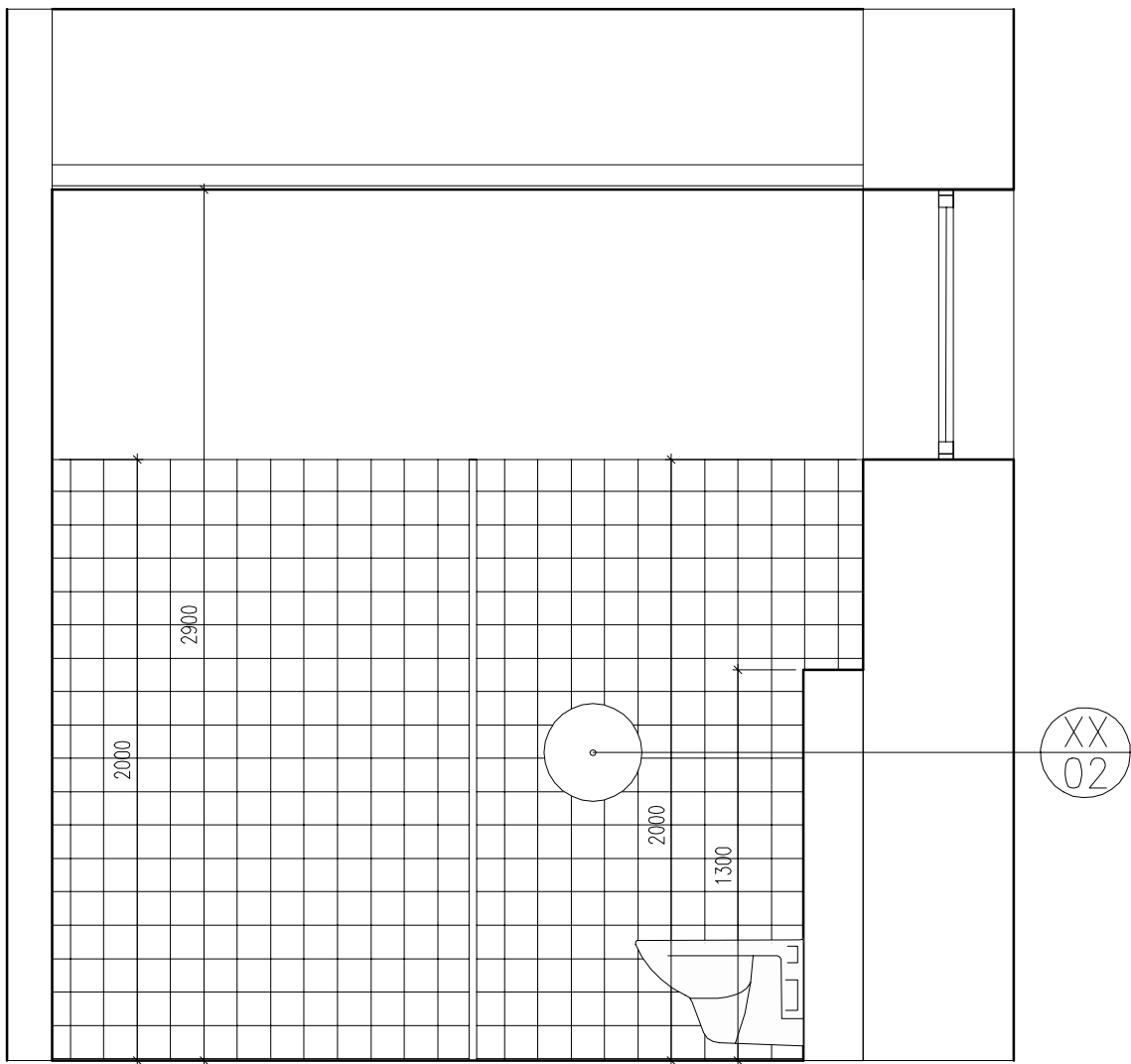
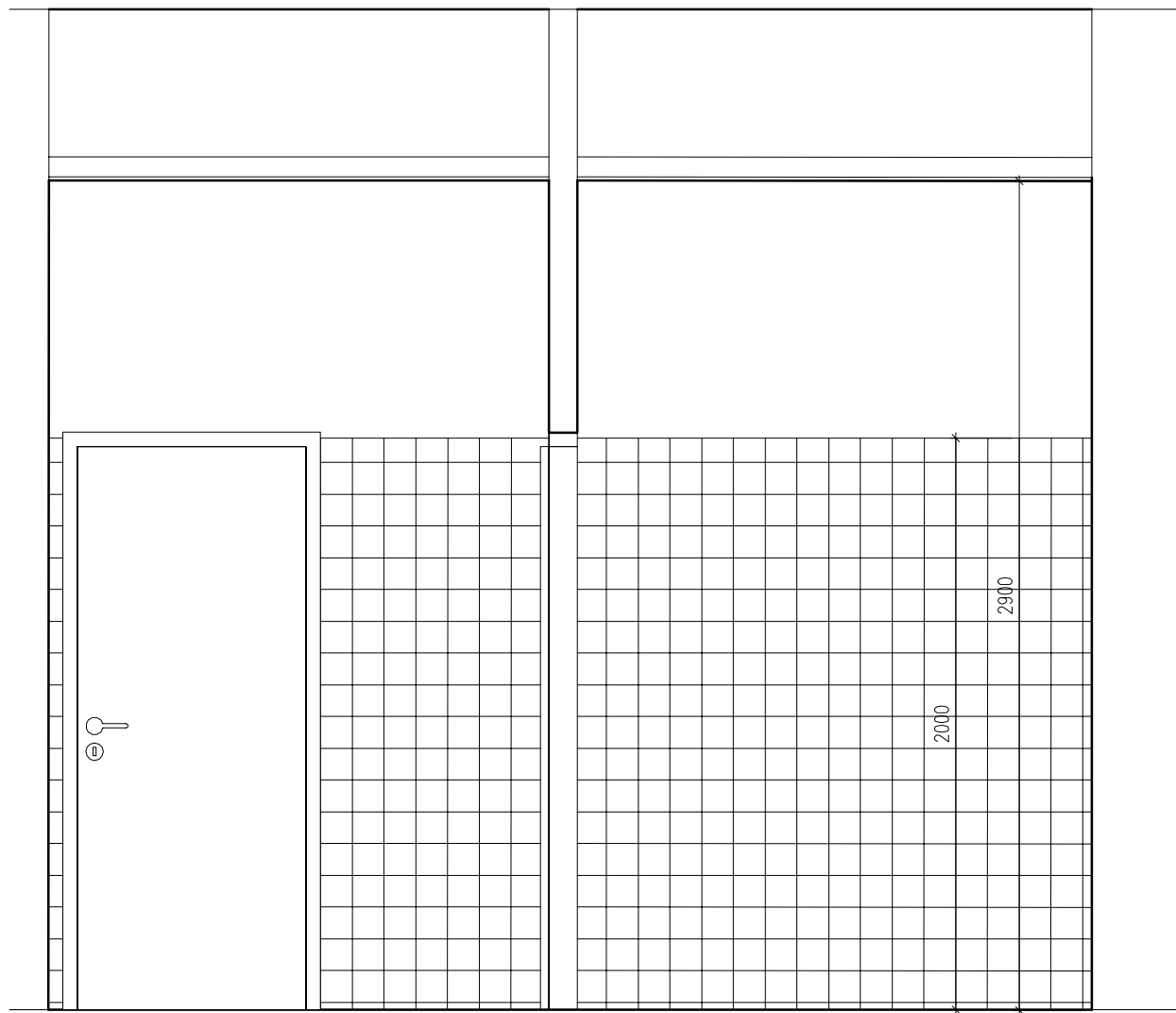


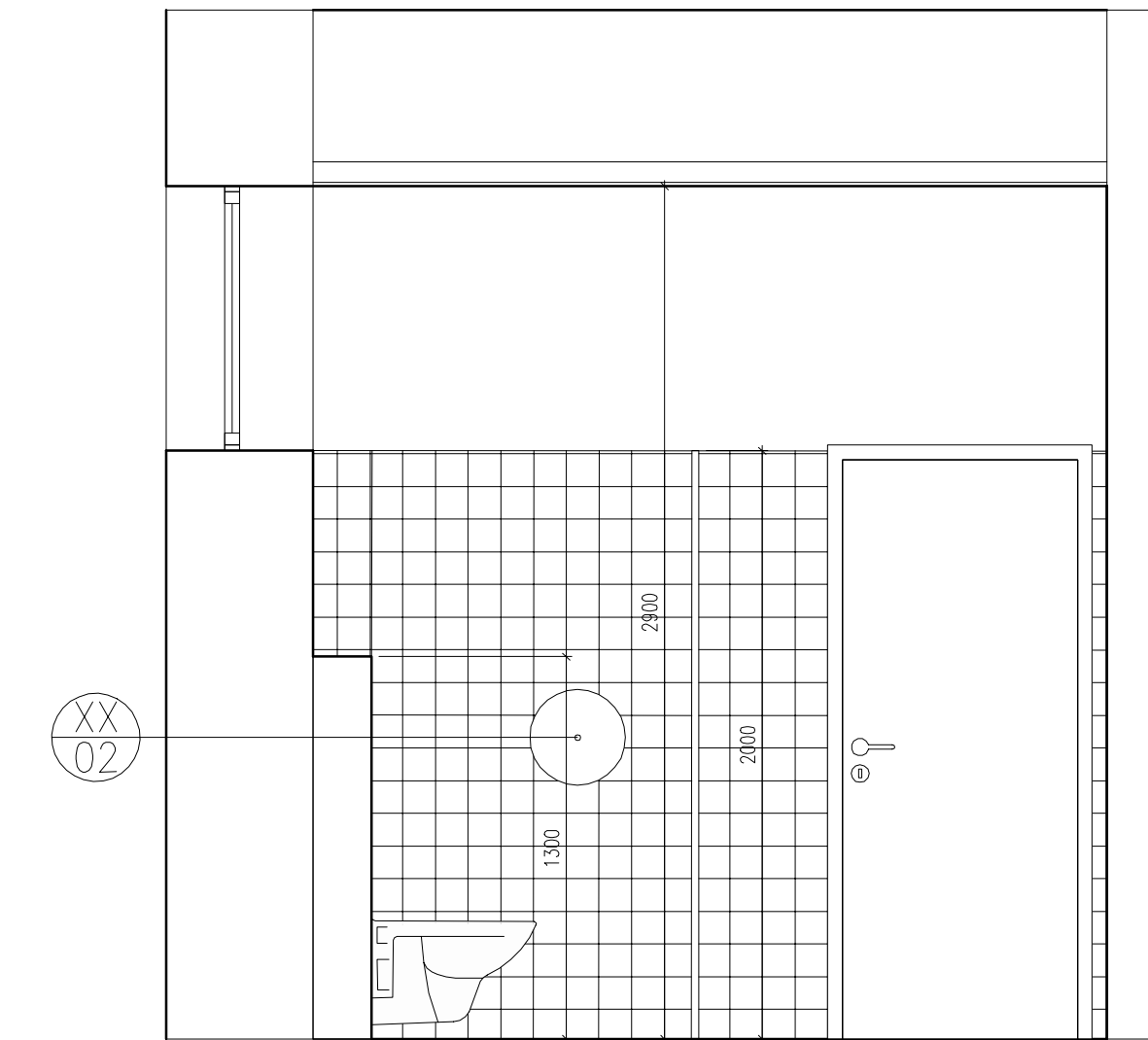
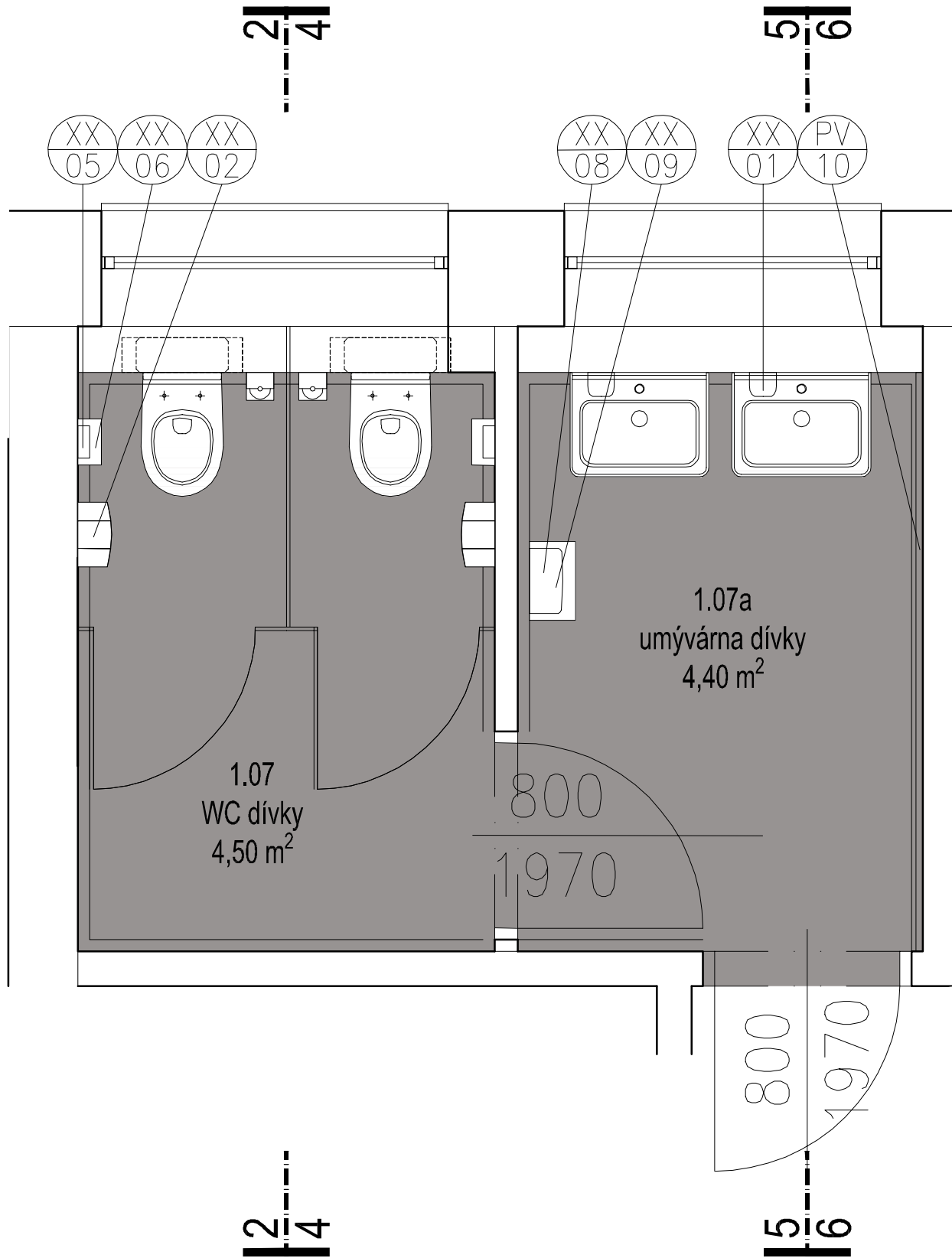
POHLED 1



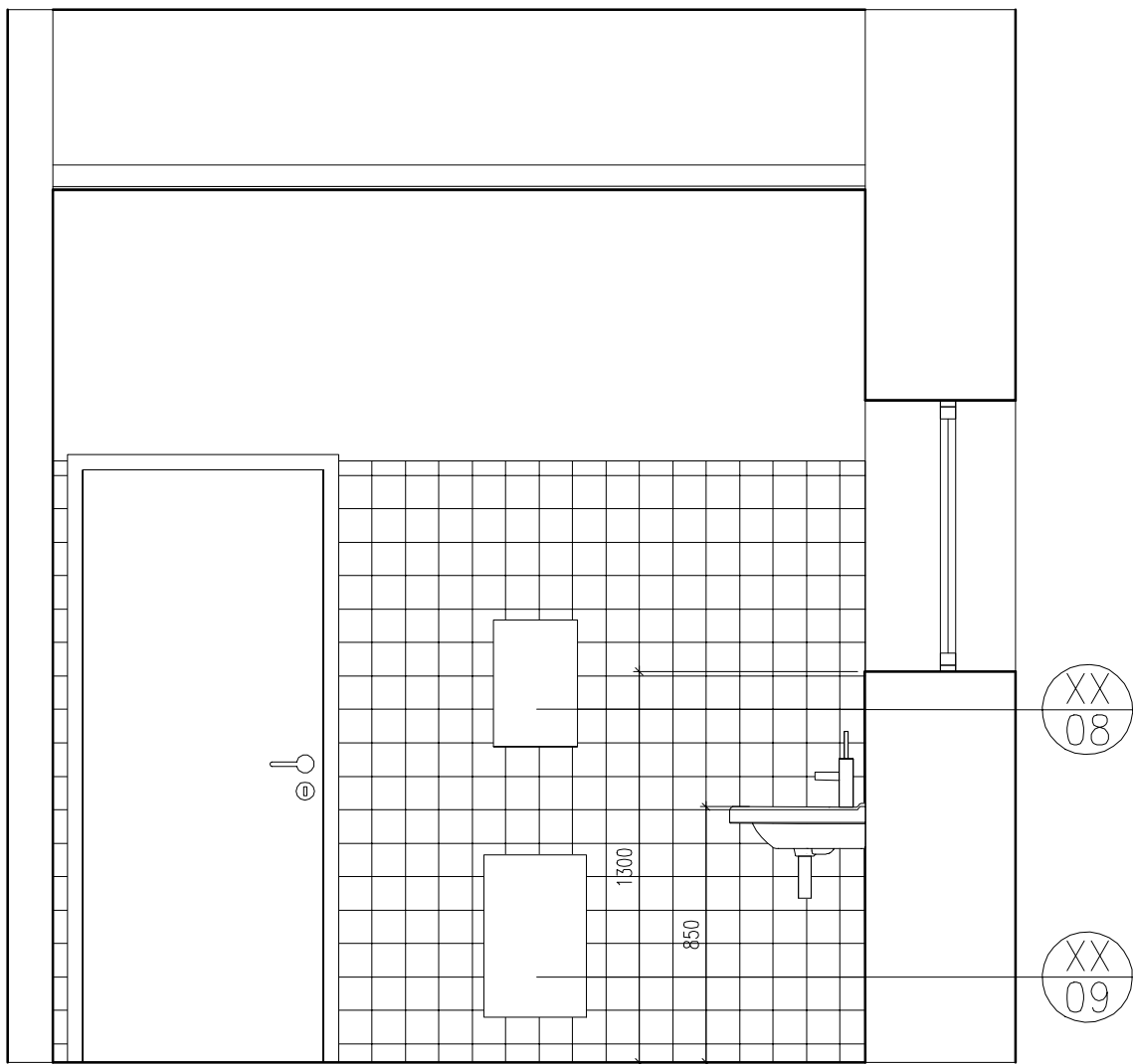
POHLED 2



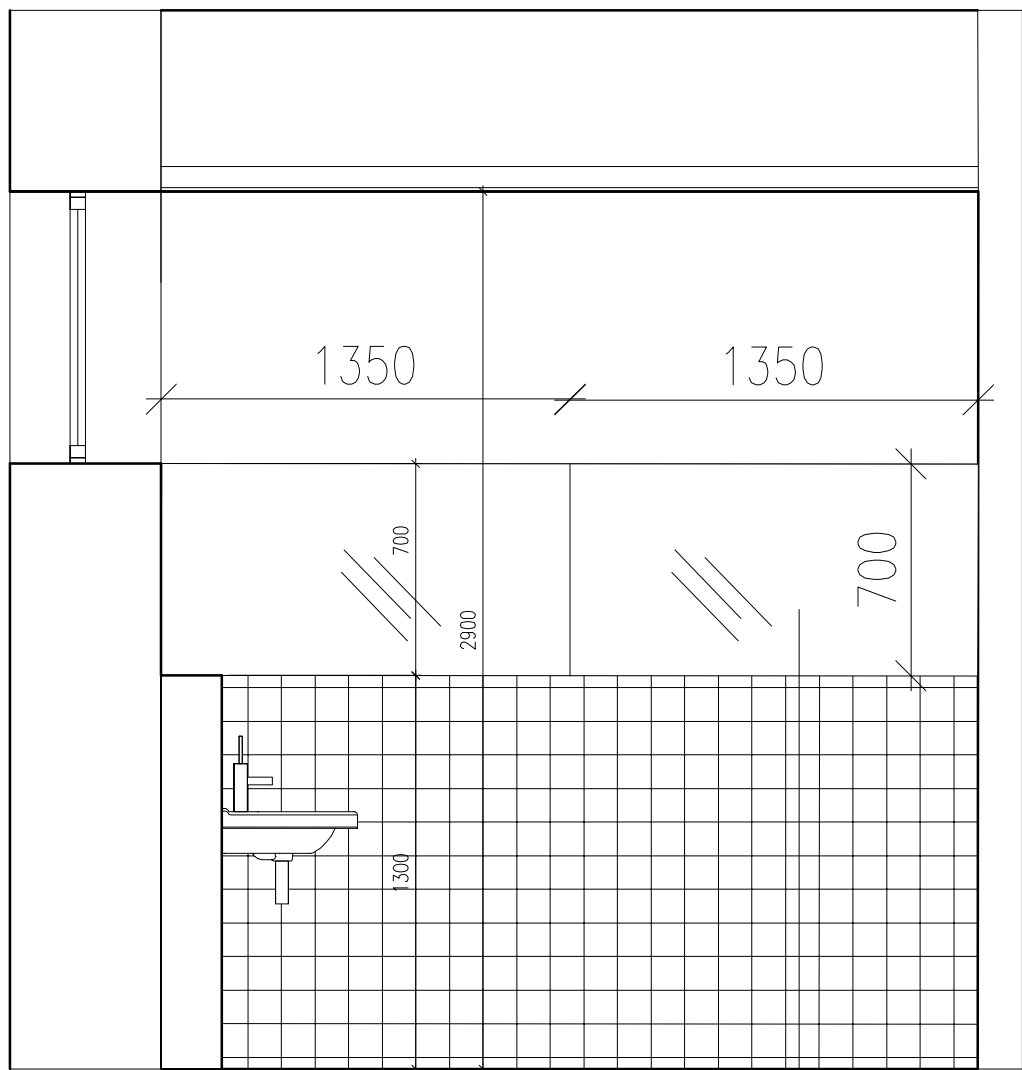
POHLED 3



POHLED 4



POHLED 5



POHLED 6

#### LEGENDA PRVNÍHO VYBAVENÍ SANITÁRNÍCH PROSTOR

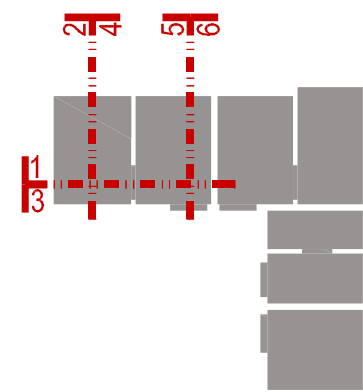
- XX 01 Dávkač mýdla nástěnný, 1000ml
- XX 02 Držák toaletního papíru nástěnný, velký (role 300mm)
- XX 03 Držák toaletního papíru nástěnný, malý, (do WC pro imobil.)
- XX 04 WC sada čistící (štetka+stojánek), nástěnná
- XX 05 Zásobník na hyg. sáčky (dámské WC kabiny), nástěnný
- XX 06 Odpadkový koš hygienický (dámské WC kabiny) s víkem, nástěnný
- XX 07 Koupelnový háček na oděv jednoramenný
- XX 08 Zásobník na papírové utěrky, nástěnný
- XX 09 Odpadkový koš na papírové utěrky, otevřený, nástěnný
- PV 10 Zrcadlo na WC vsazené do obkladu, různé rozměry počet 2ks rozměr 1350 x 700 mm umístění 1.07a, 2.07a
- XX 11 NEOBSAZENO
- XX 12

#### SOUBOR VYBAVENÍ INVALIDNÍHO WC:

- PV 12a Invalidní pevné rovné madlo, d.600mm, průměr 32mm, s krytkou, s protiskluznou úpravou, osazené na vnitřní straně dveří
- PV 12b Invalidní pevné madlo tvaru L kotveno přes roznášecí desky do stěny, 700x600mm, průměr 32mm, s krytkou, s protiskluznou úpravou, určené k instalaci po stranách WC mísy
- PV 12c Invalidní dvojitě sklápěcí madlo kotveno přes roznášecí desky do stěny, d.800mm, průměr 32mm, s protiskluznou úpravou, určené k instalaci po stranách WC mísy, sklápění v rozsahu 0°-90° z vodorovné do svislé polohy, na spodní části sklápěcího madla pryžový doraz
- PV 12d Invalidní pevné rovné madlo, d.700mm, průměr 32mm, s krytkou, s protiskluznou úpravou, osazené svisle vedle umyvadla
- XX 12e sklopné zrcadlo

#### POZNÁMKY

- První vybavení je pouze informativní není součástí dokumentace pro provedení stavby!!!
- Součástí stavby je dodávka zrcadel, a invalidních madel / v legendě tučně zvýrazněno /.



1.NP = 317,00 Bpv  
2.NP = 320,85 Bpv  
**± 0,00 = 317,00 Bpv**  
Maximální výška atiky nejvyššího podlaží = 327,00 Bpv

#### ZŠ Waldorfská provedení nového pavilonu

MÍSTO STAVBY  
OBJEKT  
Mezi Rolení 34/8  
158 00, Praha 5 - Jinonice

INVESTOR  
MĚSTSKÁ ČÁST  
PRAHA 5

KONCEPČNÍ ARCHITEKT

KARLÍNBLK  
ARCHITEKTI A PROJEKTANTI

AUTORIZACE  
JEDNOLICNĚ

Městská část Praha 5  
náměstí 14, třída C4  
Praha 5  
150 00  
www.praha5.cz

KARLÍNBLK, s.r.o.  
Pernátova 659/31a  
Praha 8 - Karlín  
186 00  
www.karlínblok.cz

GENÉRALNÍ PROJEKTANT  
PROJEKTANT

KARLÍNBLK  
ARCHITEKTI A PROJEKTANTI

KARLÍNBLK, s.r.o.  
Pernátova 659/31a  
Praha 8 - Karlín  
186 00  
www.karlínblok.cz

COOPEROVÁNÍ PROJEKTANT  
PROJEKTANT

Ing. Jaroslav Loskot

Ing. Jitka Hermanová

Ing. arch. Alena Řehová

Ing. arch. Alena Řehová

Ing. arch. Alena Řehová

Ing. arch. Alena Řehová

Ing. arch. Alena Řehová

Ing. arch. Alena Řehová

Ing. arch. Alena Řehová

Ing. arch. Alena Řehová

Ing. arch. Alena Řehová

Ing. arch. Alena Řehová

Ing. arch. Alena Řehová

Ing. arch. Alena Řehová

Ing. arch. Alena Řehová

Ing. arch. Alena Řehová

Ing. arch. Alena Řehová

Ing. arch. Alena Řehová

Ing. arch. Alena Řehová

Ing. arch. Alena Řehová

Ing. arch. Alena Řehová

Ing. arch. Alena Řehová

Ing. arch. Alena Řehová

Ing. arch. Alena Řehová

Ing. arch. Alena Řehová

Ing. arch. Alena Řehová

Ing. arch. Alena Řehová

Ing. arch. Alena Řehová

Ing. arch. Alena Řehová

Ing. arch. Alena Řehová

Ing. arch. Alena Řehová

Ing. arch. Alena Řehová

Ing. arch. Alena Řehová

Ing. arch. Alena Řehová

Ing. arch. Alena Řehová

Ing. arch. Alena Řehová

Ing. arch. Alena Řehová

Ing. arch. Alena Řehová

Ing. arch. Alena Řehová

Ing. arch. Alena Řehová

Ing. arch. Alena Řehová

Ing. arch. Alena Řehová

Ing. arch. Alena Řehová

Ing. arch. Alena Řehová